

## Aile ve mesleğin bağdaşabilmesi için...



Flachsfarm Bielefeld Pazartesi'den Cuma'ya kadar saat 6.00 ile 20.30 arasında ve Cumar-tesi günleri saat 9.00 ile 16.00 arasında açıktır (bunun dışındaki saatleri başvuruya bağlıdır).

Minimax gurubu şirketler tarafından desteklenen 4 ay üzeri çocuklar için 15 kişilik yerden oluşmaktadır (Public-Private-Partnership modeli); bu model getirme-götürme

servisini, gerektiğinde evde bakımı ve diğer hizmetleri (minimax broşürüne bakınız) içermektedir.

Aile merkezinde 'günlük çocuk bakımı' ve günlük bakıcı anne ve babalarla irtibat ve eşlik etme hakkında bilgi edinebilirsiniz. Flachsfarm bölgesinde ikamet eden bakıcı ebeveynlerle içiçe yakın bir çalışma.

Bebek bakıcısı bulma ve geniş bir bebek bakıcı kadrosu.

Kardeşler ve ebeveynler öğle yemeğine katılabilirler.

Velilerle ilgili teklifleri mümkün olduğunca birçok velinin katılabileceği şekilde planlamaya çalışmaktayız.

İsteklerinizi (bakım saatleri için her yıl, diğer konularda her 2 yılda bir anket yapılmakta) bize düzenli yapılan anketler dışında da bildiriniz.

Eğitim ortaklığı ve güçlü olunan alanlarla ilgili velilerle yakın gelişim görüşmeleri (velilerle ve kısmen çocuklarla birlikte her 6 ayda bir).

*Her çocuğun düzenli olarak izlenim ve dökümantasyonu. Bütün bu bilgiler gizli tutulmak zorundadır. Kreş dönemi sonunda tüm belgeler ebeveynlere geri iade edilir. Bunun dışında her çocuğa ait bir dosya, çocuğun gelişimi ile ilgili, çocuk için ve çocuğun kendisi ile birlikte belgelenen portföy bulunmaktadır.*

## Çocuğunuzun iyiliği için...



Çocukları şu şekilde destekliyoruz:

- eğitim yönelik erken yetiştirme
- çocuğa yönelik bakım
- sevgi ve itinalı bakım

Okumaya yardımcı olmak için kirvelik projesi, HLL (işitme, kulak verme, okuma) programı ile 'Bielefeld modeli'ne göre konuşma yeteneğini desteklemek. Müzik ağırlıklı,

kirvelerle beraber, çocuklar ve ebeveynler için gerçekleştirilen şarkı söyleme gibi çeşitli projeler.

Ana dili kuvvetli olan 4 yaş üzeri çocuklar için aile merkezinde İngilizce kursu mevcuttur.

Logopedi, ergo terapi, erken destekleme, psiko işlem ve ilkokullar bölümünde kooperasyon ortakları ile teşhis ve terapiler.

TUS-OST spor kulübü ile birlikte ebeveyn-çocuk-kursları sunmaktayız (3 yaş altı çocuklar için dahi olmak üzere). Bunun dışında cuma günleri ebeveyn ve çocuklar için koro tecrübeli bir müzik kirveleri eşliğinde şarkı söyleme gurupları mevcuttur.

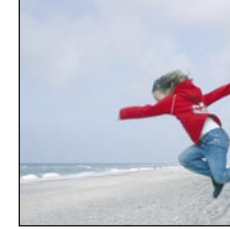
Aile merkezinde İnsan Olma ve Kültürünü zenginlik olarak niteliyen çeşitli kültür modelleri yaşamaktayız.

*Bölgemizde ebeveyn ve aile gelişimi ile ilgili tekliflerin listesi.*

*Aile merkezimizde ebeveyn antrenmanı: 'güçlü ebeveynler - güçlü çocuklar'*

*Çocuğun refahı ve korunması konusu Bielefeld Flachsfarm'da ehil şekilde uygulanmakta ve yerine getirilmektedir.*

## yardımcı olabilirsek...



Aile merkezinde aileler için danışma ile ilgili teklifler (HIP-projesi) ve diplomalı sosyal pedagog veya aile danışmanı tarafından sunulan, sürekli danışmalar mevcuttur. Bunlar eğitim, aile ve eğitim dışı konuları içermektedir. Gerektiğinde uzmanlarla irtibata geçmeniz için yardımcı olmaktadır.

Bölgede bulunan danışma ve terapi imkanları, çocuklar ve yetişkinler için sağlık ve hareketlilik teklifleri.

Günlük pedagoji gurubumuzda bir aile danışmanı (sistemli aile danışmanlığı), bir aileye çocuğu ile birlikte 14 günlük yakın refakat sunmaktadır.

Bunun dışında açılış saatleri içerisinde bu gurubun çocukları, yakında bulunan terapi uzmanlarına giderken refakat edilebilirler.

TIGERKIDS Projesi çerçevesinde (çocukları sağlık ve harekette destekleme) AOK-Gütersloh sağlık sigortası ile işbirliği.

Anne ve babalara kafeterya, onların düzenli bir araya gelmeleri, erkek toplantıları ve belli bir konu ile ilgili öğleden sonra sohbet toplantıları veya bilgilendirme akşamları teklif edilmektedir.

Yetişkinler için -aynı zamanda çocukların bakım altında olduğu- entegrasyon-Almanca-dil kursları. Bu kurslar IBZ (Enternasyonal karşılaşma merkezi) ile yapılan işbirliği ile birlikte teklif edilmektedir. Burada gelişme ile ilgili konular da görüşülmektedir

*Standart yöntemlerle bağımsız izlenim, gelişim tanısı, örnek: BISC Bielefeld Screening, Sismik, Seldak, Delfin 4, Gelsenkirchener Entwicklungsbegleiter, Frosting-Testi, Kiphard yöntemiyle gelişim parmaklığı ve özellikle 3 yaş altı çocukların izlenimi için kendi geliştirmiş olduğumuz yöntem.*

*Ebeveynler için yoğun destekle birlikte pedagojik günlük gurup ve aileler için ebeveyn kursu: WWW.wir-wollen's-Wissen*

## Teklif ve fiyatlar

“Berlin Modeli”ne dayanarak çocuk ve ebeveynleri için bir “alışma teklifi” geliştirdik. Bu teklif kreşe kaydolmadan önce bir kaç kez kreş gurubunu ve bir kez de aileyi ziyareti içermektedir.

❖ Diş doktoru Dr. Michel ile yaptığımız işbirliğinde, diş ve ağız hijyeni konularında bilgi veriyoruz. Çocuk doktoru Dr. Weißhaar muayeneler, aşılar ve genel çocuk sağlığı konuları ile ilgili sorularda destek olmaktadır.

❖ Veliler kurulu ve bunun dışında aile merkezimizde çalışan ebeveynlerin katılımlarına çok memnun oluyoruz. Bunun için de, kendi gurubunda yapılan veya aile merkezinde yapılan eğlencelerin planlamalarına katılmaları için çeşitli imkanlar sağlıyoruz.

❖ Ebeveynlerin kendi organize ettikleri etkinlikler için bizimle görüşerek, aile Merkezinin mekanları kullanılabilir.

❖ Ziyaretler, guruplarda ve aile merkezinde zevkle karşılanan durumlardan biridir ve ebeveynlerin ziyaret için randevu almalarından son derece memnun kalmaktayız.

## Maddi konularla ilgili...

Her ebeveyn Bielefeld Flachsfarm'da (minimax dahil olmak üzere) her devlet kreşinde de olduğu gibi gelire bağlı olan bir aidat ödemektedir. İş ve aile hayatınızla daha uyumlu ve isteklerinize daha elverişli olabilmesi için, genel bakım saatleri dışında bulunan (akşam, sabah veya yetenek kulübü) zamanların ödemeleri için ekte bulunan yazıya bakınız.

Şirketler tarafından zaman olarak kısıtsız olan bakım rezervasyonlarında, kulüp tekliflerinden faydalanmak ücretsizdir.

**Bir çok kez tekliflerimiz işverenlerin ilgisini çekmektedir.**

**Sefinizle bu konu üzerinde konuşmaya değer!**

## von Laer Stiftung - von Laer Vakfı

Hiç bir diğer pedagojik alanda çocukların okul yaşına kadar olan erken eğitimi, toplumun ve uzmanların bu derece ilgi alanına girip odak noktası olmamıştır.

Uzmanca, Alman öğrencilerin son derece kötü sonuçlar almaları, kreş ve ana okullarında bilgi eğitimini fazla içermeyen erken eğitimi ile bağlantılı olması, toplumsal ise, birçok kreş ve ana okullarının açılış saatlerinin aile ve iş hayatına uygun olmayışı görülmektedir.

Almanya'daki doğum oranı dünya çapında en az olanlardan biridir. Uzmanlar vasıflı pedagojinin verdiği bilgi eğitimi, sevgi ile birlikte ve ehilli pedagogların erken yaşta verdiği eğitim ile aynı zamanda esnek açılış saatlerinin, özellikle ailelerinin daha emniyetli bir hayat sürdürbilmeleri için iş hayatında olan bayanların, bu konuda doğum oranını arttıracak önemli bir adım olacağı kanısındadır. Von Laer Vakfı da kendini bu göreve adanmıştır.

## Daha sorularınız var mı?

**Sizi memnuniyetle bilgi veririz:**



von Laer Stiftung  
Spindelstraße 5 + 7  
33604 Bielefeld



VLOH & CO  
Flachsstraße 7  
33607 Bielefeld

**Bilgi veren:**  
Ute Janzen  
Tel.: 0521 5574777  
flachsfarm@von-laer-stiftung.de

[www.von-laer-stiftung.de](http://www.von-laer-stiftung.de)



Fotos: von Laer Stiftung u. Photocase.de

## Flachsfarm

## Bielefeld

## Kreş ve Aile Merkezi